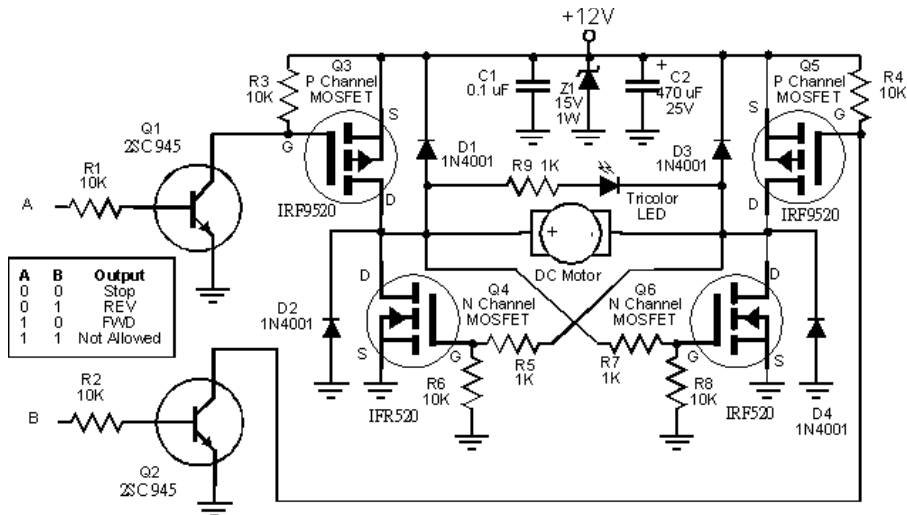


改良直流馬達方向控制線路(橋式)

原來在網站上公佈的直流馬達方向控制線路(橋式)在實際應用上出了問題，



當使用部份單晶片控制時如(89C2051), 其 I/O 輸出點必需加上提升電阻(Pull High), 但在單晶片開機時需要一 RESET 時間，雖然時間很短，如上圖此時因為 A 及 B 點都呈高電位(HIGT)，以致四個 MOSFET 都成導通現象，看一下電路，這不就是等於電源短路了，MOSFET 發生高溫，甚至冒煙，太可怕了!

動了一下腦筋加上兩個電晶體(如下圖)，問題就解決了，加上這個電路後，同一側的 P 通道及 N 通道 MOSFET 就不可能同時導通，造成短路，電路已實際測試過，功能不錯，甚至加上 PWM 控制馬達速度都沒問題。

